

1.11. už apsaugą atsakinga institucija (pavadinimas, centrinės buveinės ar padalinio adresas)

**Kultūros paveldo departamento prie Kultūros ministerijos Šiaulių skyrius, Aušros al. 15, Šiauliai,
LT-76299 Tel./faks 8 41 523664, el. paštas: siauliai@heritage.lt**

II. PAVELDOSAUGOS REIKALAVIMAI

2. Kultūros paveldo objekto ir jo teritorijos paveldosaugos reikalavimai :

Lieporių senovės gyvenvietėje II - moksliniam pažinimui saugomame objekte, jo teritorijoje, vietovėje draudžiama:

1) be institucijos, atsakingos už apsaugą, sutikimo atidengti autentiškas vertybės pase pažymėtas netirtas ar saugomas dalis ar elementus, atidengti ir judinti archeologinius sluoksnius, naudoti metalo, elektroninius kitokius ieškiklius;

2) saugomo objekto teritorijoje, vietovėje ir jų apsaugos nuo fizinio poveikio pozonyje atlikti bet kokius darbus arba veiksmus, galinčius sukelti grunto deformaciją ir vibraciją;

3) saugomo archeologinio objekto teritorijoje plėtoti žemdirbystę ar miškų ūkį, išskyrus savaime užaugančių medžių ir krūmų šalinimą;

4) naikinti ar kitaip žaloti nekilnojamosios kultūros vertybės pase nurodytas vertingąsias savybes;

5) dirbti žemę, statyti statinius, tiesti kelius, dujotiekius, elektros linijas ir kitas komunikacijas, sodinti mišką, statyti hidrotechninius statinius ir įrenginius, ieškoti naudingųjų iškasenų ir jas kasti, gaminti, sandėliuoti sprogstamąsias, degiąsias, chemiškai aktyvias, aplinką teršiančias medžiagas, įrengti sąvartynus;

6) naikinti ar žaloti paminklines lentas, nekilnojamosios kultūros vertybės informacinius standus arba kultūros paveldo objekto teritorijos riboženklis;

Neištirtose Lieporių senovės gyvenvietės II teritorijos dalyse galima vykdyti tik priežiūros ir konservavimo darbus.

Archeologinės vietos savininkas, valdytojas ar naudotojas gali savarankiškai atlikti priežiūros darbus: atlikti apžiūrą, šalinti taršos šaltinius ir šiukšles, nevertingus medžius, sausuolius, vėjavartas, vėjalaužas, snieglaūžas, krūmus ir atžalas (nepažeisdamas šio objekto vertingųjų savybių), genėti atskirus medžius, kirsti ir retinti krūmus, šienauti, ištaisyti nedidelius reljefo defektus (užberti juos atvežtu gruntu); atstatyti išslinkusius ar iškritusius dangos ir reljefo tvirtinimo elementus arba pakeisti juos naujais, nykstančius riboženklis pakeisti naujais.

Visi Lieporių senovės gyvenvietės II priežiūros darbai turi būti atliekami nuolat, be projektinės dokumentacijos nepažeidžiant šios kultūros vertybės vertingųjų savybių. Dirbant draudžiama rauti kelmus ir krūmus, kasti, arti ar kitaip judinti žemę visoje saugomo objekto teritorijoje.

Lieporių senovės gyvenvietės II savininkas, valdytojas ar naudotojas, sužinojęs apie šio kultūros paveldo objekto (jo dalies) sugadinimą, sužalojimą, sunaikinimą, vandalizmo aktą, gresiančias arba įvykusias avarijas, turi nedelsdamas pranešti Kultūros paveldo departamento prie Kultūros ministerijos Šiaulių skyriui ir imtis priemonių žalojimui sustabdyti ir vertingosioms dalims ir elementams išsaugoti.

Medžių kirtimas Lieporių senovės gyvenvietės II teritorijoje gali būti atliekamas tik šaltuoju metų laiku, esant įšalui, nenaudojant sunkiosios technikos ir tik suderinus su Kultūros paveldo departamento prie Kultūros ministerijos Šiaulių skyriumi.

Lieporių senovės gyvenvietė II gali būti naudojama kultūros ir mokslo pažinimo tikslams: moksliniams tyrimams ir stebėjimams, kultūros švietimui ir mokymui, ribotai ūkinei veiklai, kuri nesusijusi su intensyvia gamyba ir dėl kurios nereikia imtis kultūros vertybės pakeitimų.

Lieporių senovės gyvenvietę II, naudojant ribotai ūkinei veiklai, leidžiama: nepažeistose šios kultūros vertybės dalyse šienauti, kirsti medžius ir krūmus, ganyti nestambius galvijus (ožkas, avis); pažeistose šios kultūros vertybės dalyse naudoti žemę ūkinei paskirčiai nekeičiant esamos veiklos pobūdžio ir pažeistos dalies ribų.

Lieporių senovės gyvenvietės II tvarkybos darbus atlikti, vadovaujantis Nekilnojamojo kultūros paveldo apsaugos įstatymo ir paveldo tvarkybos reglamento PTR 2.13.01:2011 „Archeologinio paveldo tvarkyba“, patvirtinto Lietuvos Respublikos kultūros ministro 2011 m. rugpjūčio 16 d. įsakymu Nr. ĮV-538 nuostatomis.

3. Kultūros paveldo objekto apsaugos zonos ir pozonių paveldosaugos reikalavimai (įrašyti jeigu laikinai nenustatoma apsaugos zona ar nenustatomas fizinės ar vizualinės apsaugos pozonis):

Lieporių senovės gyvenvietės II apsaugos nuo fizinio poveikio pozonyje draudžiama veikla, galinti fiziškai pakenkti kultūros paveldo objekto vertingosioms savybėms. Vizualinės apsaugos pozonyje draudžiama veikla galinti trukdyti apžvelgti kultūros paveldo objektą.

PRIEDAI:

1. Apsaugos zonos ir jos pozonių ribų planas, 1 lapas.
- 2.
- 3.

Šiaulių skyriaus vyriausioji specialistė
(reglamentą parengusio pareigos)



Elena Čepukienė
(vardas, pavardė)

**KULTŪROS PAVELDO OBJEKTO INDIVIDUALAUS APSAUGOS REGLAMENTO
TVIRTINIMO AKTAS**

2016-11-17 Nr. NRS-4
(data)

Šiauliai
(tvirtinimo vieta)

Tvirtinu Lieporių senovės gyvenvietė II, u. k. 23876

kultūros paveldo objekto pavadinimas, unikalus kodas Kultūros vertybių registre

individualių apsaugos reglamentą

Parengimo data: 2016 m. lapkričio 17 d.

Rengėjas (-ai): Kultūros paveldo departamento prie Kultūros ministerijos Šiaulių skyrius

Apsaugos zona (pažymėti) :

- laikinai nenustatoma apsaugos zona
 nenustatomas fizinės apsaugos pozonis
 nenustatomas vizualinės apsaugos pozonis

Vadovaujantis Lietuvos Respublikos Vyriausybės 2013 m. lapkričio 5 d. nutarimu Nr. 1025 patvirtintu Kultūros paveldo objektų ir vietovių apsaugos zonų nustatymo taisyklių 10 punktu, šiam objektui nustatomos apsaugos nuo fizinio poveikio pozonis ir vizualinis apsaugos pozonis.

Apsaugos zonos ir jos pozonių ribų plano techninį rengimo darbą atliko: UAB „Kelprojektas“

Prie tvirtinimo akto pridedama:

Kultūros paveldo objekto individualus apsaugos reglamentas, 3 lapai;

Lieporių senovės gyvenvietės II (u. k. 23876) Šiauliai, Šiaulių m. sav. vizualinės apsaugos ir apsaugos nuo fizinio poveikio pozonių ribų planas, 1 lapas;

Kultūros paveldo departamento prie
Kultūros ministerijos Šiaulių
skyriaus vedėjas

(tvirtinančiojo pareigos)

(parašas)



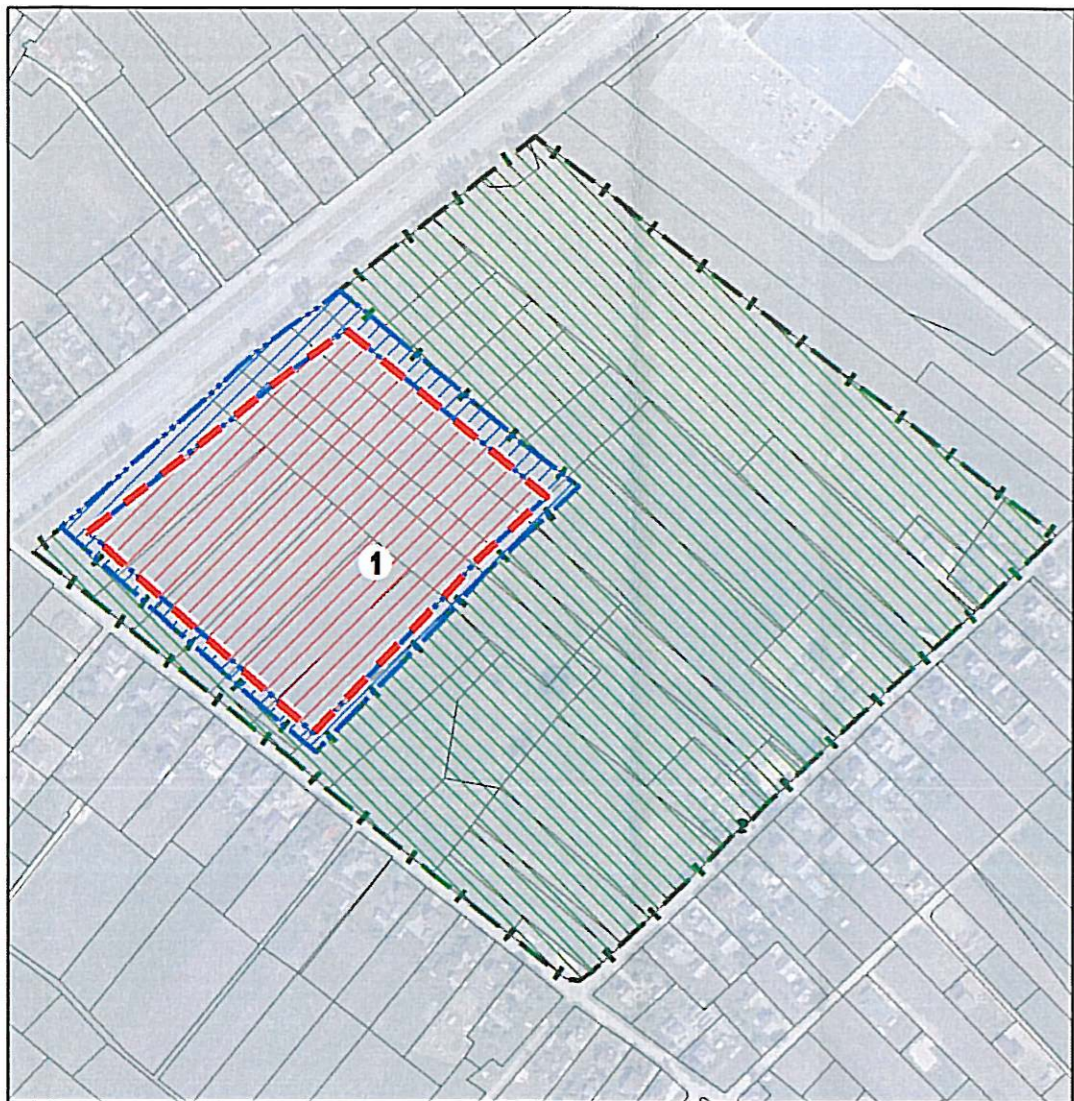
Rytis Budrys

(vardas, pavardė)

LIEPORIŲ SENOVĖS GYVENVIETĖ II (23876)





VIZUALINĖS APSAUGOS IR APSAUGOS NUO FIZINIO POVEIKIO POZONIŲ RIBŲ PLANAS

Šiauliai, Šiaulių m. sav.

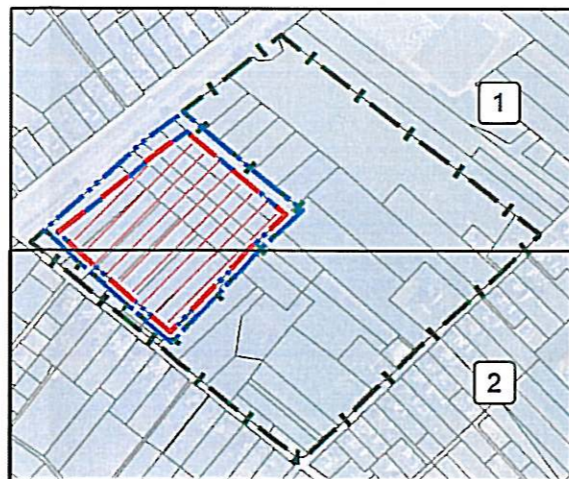


M 1: 5 000 (viename cm - 50 m)

SUTARTINIAI ŽENKLAI

-  Nekilnojamosios kultūros vertybės apibrėžtos teritorijos ribos
-  Esamų žemės sklypų ribos
-  Nustatomas kultūros paveldo objekto (KPO) vizualinės apsaugos pozonis
-  Nustatomas KPO apsaugos nuo fizinio poveikio pozonis

PASTABA:
Nekilnojamo kultūros paveldo objekto vizualinės apsaugos ir apsaugos nuo fizinio poveikio pozonių ribų planas atliktas pagal Kultūros paveldo departamento prie Kultūros ministerijos Šiaulių skyriaus vyr. specialistės Elenos Čepukienės pateiktą schemą.



Brėžinio M 1: 2 000 lapų schema

Vizualinės apsaugos pozonio koordinatės 1994m. Lietuvos koordinacijų sistemoje

Taško Nr.	Koordinatės		Lapo nomenklatūra	Taško Nr.	Koordinatės	
	X	Y			X	Y
1	6196469.29	452986.81	50/59.	37	6196170.90	452702.91
2	6196225.87	453308.23		38	6196170.02	452703.90
3	6196200.17	453342.16		39	6196148.24	452728.47
4	6196150.54	453290.77		40	6196147.70	452729.08
5	6196147.74	453287.63		41	6196126.07	452753.75
6	6196123.12	453260.03		42	6196125.56	452754.32
7	6196109.49	453244.89		43	6196104.04	452778.57
8	6196076.08	453207.73		44	6196103.56	452779.12
9	6196069.43	453200.65		45	6196080.99	452804.52
10	6196062.60	453193.37		46	6196080.40	452805.17
11	6196043.80	453173.36		47	6196059.29	452830.28
12	6196041.16	453170.58		48	6196052.49	452838.37
13	6196018.64	453146.73		49	6196150.04	452932.19
14	6196002.25	453130.76		50	6196150.22	452932.37
15	6196003.56	453129.10		51	6196172.72	452952.21
16	6196000.43	453126.05		52	6196173.23	452952.74
17	6195988.78	453115.21		53	6196184.50	452964.54
18	6195940.88	453066.68		54	6196185.43	452965.56
19	6195923.48	453047.41		55	6196204.30	452986.15
20	6195917.63	453041.07		56	6196205.08	452987.00
21	6195903.90	453026.20		57	6196226.20	453010.03
22	6195898.59	453018.00		58	6196232.58	453016.99
23	6195899.45	453008.38		59	6196238.70	453008.86
24	6195929.25	452970.20		60	6196261.56	452978.53
25	6195970.51	452917.49		61	6196285.54	452949.46
26	6195995.55	452886.47		62	6196304.16	452927.58
27	6196027.11	452846.68		63	6196325.48	452901.83
28	6196049.47	452820.18		64	6196340.24	452884.00
29	6196070.59	452793.82		65	6196346.65	452876.26
30	6196092.40	452766.60		66	6196355.26	452865.87
31	6196113.04	452740.37		67	6196364.92	452854.20
32	6196134.42	452714.17		68	6196413.47	452916.08
33	6196156.57	452686.37		69	6196432.86	452940.65
34	6196187.90	452646.49		70	6196439.62	452949.21
35	6196204.42	452665.19		71	6196466.01	452982.65
36	6196201.55	452668.41				

Apsaugos nuo fizinio poveikio pozonio koordinatės 1994m. Lietuvos koordinacijų sistemoje

Taško Nr.	Koordinatės		Lapo nomenklatūra	Taško Nr.	Koordinatės	
	X	Y			X	Y
67	6196364.92	452854.20	50/59.	75	6196340.67	452820.80
66	6196355.26	452865.87		76	6196354.58	452841.39
65	6196346.65	452876.26		77	6196337.97	452859.05
64	6196340.24	452884.00		78	6196225.82	452994.81
63	6196325.48	452901.83		79	6196211.67	452979.38
62	6196304.16	452927.58		80	6196191.81	452957.70
61	6196285.54	452949.46		81	6196179.66	452944.99
60	6196261.56	452978.53		82	6196157.01	452925.01
59	6196238.70	453008.86		83	6196065.36	452836.53
58	6196232.58	453016.99		84	6196087.97	452811.70
57	6196226.20	453010.03		85	6196111.03	452785.75
56	6196205.08	452987.00		86	6196133.06	452760.93
55	6196204.30	452986.15		87	6196155.20	452735.68
54	6196185.43	452965.56		88	6196177.50	452710.54
53	6196184.50	452964.54		89	6196201.08	452684.00
52	6196173.23	452952.74		90	6196278.24	452782.28
51	6196172.72	452952.21		91	6196296.74	452804.33
50	6196150.22	452932.37		92	6196307.33	452817.28
49	6196150.04	452932.19		93	6196323.89	452839.62
48	6196052.49	452838.37				
47	6196059.29	452830.28				
46	6196080.40	452805.17				
45	6196080.99	452804.52				
44	6196103.56	452779.12				
43	6196104.04	452778.57				
42	6196125.56	452754.32				
41	6196126.07	452753.75				
40	6196147.70	452729.08				
39	6196148.24	452728.47				
38	6196170.02	452703.90				
37	6196170.90	452702.91				
36	6196201.55	452668.41				
35	6196204.42	452665.19				
72	6196292.91	452765.35				
73	6196312.15	452785.25				
74	6196323.04	452798.04				

Nekilnojamoji kultūros vertybė:

1. Lieporių senovės gyvenvietė II (23876)

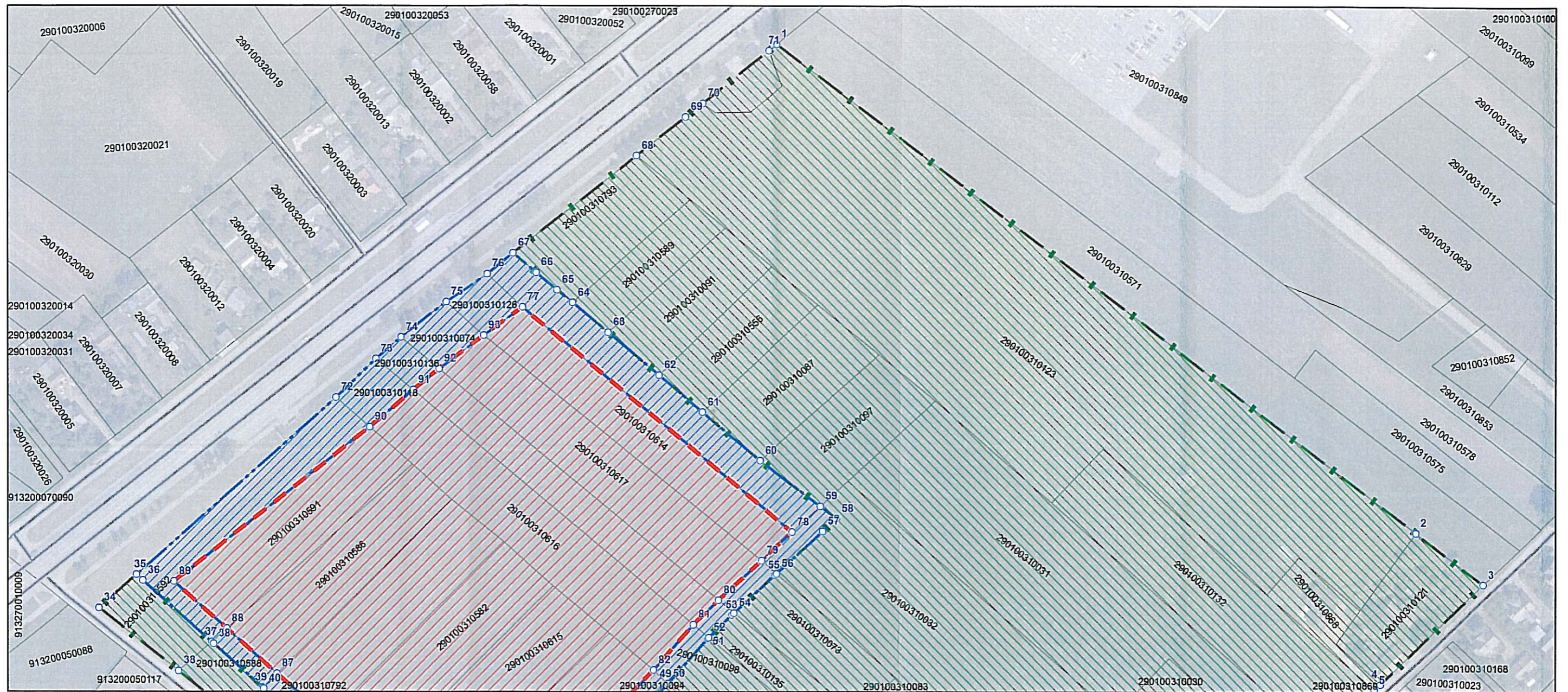
Nekilnojamosios kultūros vertybės apibrėžtos teritorijos

plotas - 41877m²
Nustatomo KPO vizualinės apsaugos pozonio plotas - 146985m²
Nustatomo KPO apsaugos nuo fizinio poveikio pozonio plotas - 12852m²


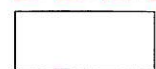


KELPROJEKTAS			KULTŪROS PAVELDO OBJEKTŲ APSAUGOS REGLAMENTŲ GRAFINIŲ PRIEDŲ - APSAUGOS ZONOS IR JOS POZONIŲ RIBŲ PLANŲ PARENGIMO PASLAUGA		
A. Petkevičius		2015	LIEPORIŲ SENOVĖS GYVENVIETĖS II (U. K. KVR 23876) ŠIAULIAI, ŠIAULIŲ M. SAV. VIZUALINĖS APSAUGOS IR APSAUGOS NUO FIZINIO POVEIKIO POZONIŲ RIBŲ PLANAS	Laida	
V. Miciūtė		2015			
I. Dvareckaitė		2015			
ORGANIZATORIUS: VĮ "LIETUVOS PAMINKLAI"				Lapas	Lapų
				1	3

LIEPORIŲ SENOVĖS GYVENVIETĖ II (23876)

VIZUALINĖS APSAUGOS IR APSAUGOS NUO FIZINIO POVEIKIO POZONIŲ RIBŲ PLANAS
Šiauliai, Šiaulių m. sav.



SUTARTINIAI ŽENKLAI

-  Nekilnojamosios kultūros vertybės apibrėžtos teritorijos ribos
-  Esamų žemės sklypų ribos
-  Nustatomas kultūros paveldo objekto (KPO) vizualinės apsaugos pozonis
-  Nustatomas KPO apsaugos nuo fizinio poveikio pozonis

Brėžinio M 1: 2 000 lapų schema



PASTABA:

Nekilnojamo kultūros paveldo objekto vizualinės apsaugos ir apsaugos nuo fizinio poveikio pozonių ribų planas atliktas pagal Kultūros paveldo departamento prie Kultūros ministerijos Šiaulių skyriaus vyr. specialistės Elenos Čepukienės pateiktą schemą.

M 1: 2 000 (viename cm - 20 m)


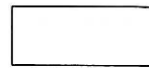


KELPROJEKTAS			KULTŪROS PAVELDO OBJEKTŲ APSAUGOS REGLAMENTŲ GRAFINIŲ PRIEDŲ - APSAUGOS ZONOS IR JOS POZONIŲ RIBŲ PLANŲ PARENGIMO PASLAUGA	
A. Petkevičius		2015	LIEPORIŲ SENOVĖS GYVENVIETĖS II (U. K. KVR 23876) ŠIAULIAI, ŠIAULIŲ M. SAV. VIZUALINĖS APSAUGOS IR APSAUGOS NUO FIZINIO POVEIKIO POZONIŲ RIBŲ PLANAS	Laida
V. Micilūtė		2015		Lapas Lapų
I. Dvareckaitė		2015		
ORGANIZATORIUS: VĮ "LIETUVOS PAMINKLAI"				2 3

LIEPORIŲ SENOVĖS GYVENVIETĖ II (23876)

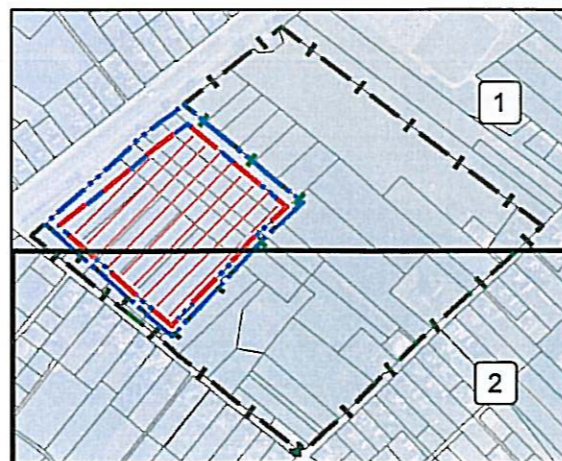
VIZUALINĖS APSAUGOS IR APSAUGOS NUO FIZINIO POVEIKIO POZONIŲ RIBŲ PLANAS
Šiauliai, Šiaulių m. sav.



SUTARTINIAI ŽENKLAI

-  Nekilnojamosios kultūros vertybės apibrėžtos teritorijos ribos
-  Esamų žemės sklypų ribos
-  Nustatomas kultūros paveldo objekto (KPO) vizualinės apsaugos pozonis
-  Nustatomas KPO apsaugos nuo fizinio poveikio pozonis


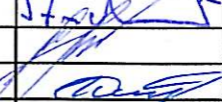
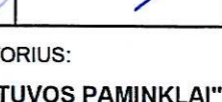
Brėžinio M 1: 2 000
lapų schema



PASTABA:

Nekilnojamo kultūros paveldo objekto vizualinės apsaugos ir apsaugos nuo fizinio poveikio pozonių ribų planas atliktas pagal Kultūros paveldo departamento prie Kultūros ministerijos Šiaulių skyriaus vyr. specialistės Elenos Čepukienės pateiktą schemą.

M 1: 2 000 (viename cm - 20 m)

KELPROJEKTAS			KULTŪROS PAVELDO OBJEKTŲ APSAUGOS REGLAMENTŲ GRAFINIŲ PRIEDŲ - APSAUGOS ZONOS IR JŲS POZONIŲ RIBŲ PLANŲ PARENGIMO PASLAUGA	
A. Petkevičius		2015	LIEPORIŲ SENOVĖS GYVENVIETĖS II (U. K. KVR 23876) ŠIAULIAI, ŠIAULIŲ M. SAV. VIZUALINĖS APSAUGOS IR APSAUGOS NUO FIZINIO POVEIKIO POZONIŲ RIBŲ PLANAS	Laida
V. Miciūtė		2015		
I. Dvareckaitė		2015		
ORGANIZATORIUS: VĮ "LIETUVOS PAMINKLAI"				Lapas Lapų 3 3